

ACCUEIL - 1^{ER} MARC

CAMPUS VERSAILLES

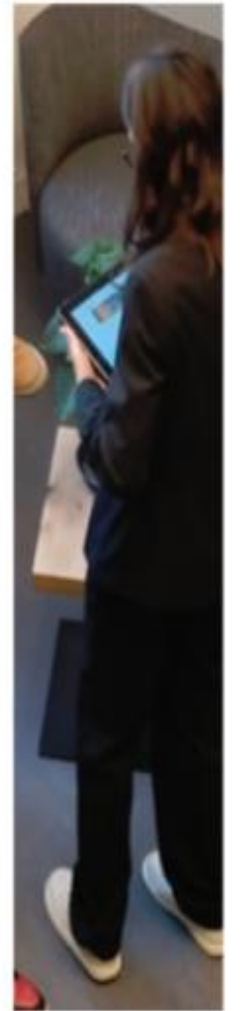


Mathilde

J'ai aimé recevoir les groupes de classe et orienter les personnes. Comme on peut voir, j'ai utilisé un lpad qui servait à fidéliser le client et savoir ce qu'il pensait du Campus.



Photo avec la Rectrice de l'Académie de Versailles (Mme Avenel)



Amelia

J'ai beaucoup aimé la journée de jeudi et vendredi.

Jeudi j'ai accueilli la rectrice de Versailles en lui faisant la visite et en prenant une photo avec elle devant une représentation d'un éléphant mécanisé. Puis vendredi j'ai accueilli des visiteurs (intervenant, groupe scolaire, visiteur individuel...).



FANTA VAILU INJAI

Accueillir les visiteurs, les intervenants, le groupes scolaires. Renseigner et les orienter vers les professionnels.

J'ai passé un moment très agréable avec mes camarades de classe. J'ai beaucoup aimé accueillir les élèves et les adultes aussi.



J'ai pu progresser car travailler en équipe m'a permis d'acquérir de nouvelles compétences. (plus de confiance en moi)



ASTRID
GUILLERMO
U



J'ai accueillie les classes de collèges et lycées
en leur

Donnant des feuilles de renseignement et
leur indiquer la bonne direction des stands
au 2^{ème} étage

J' ai réussie a aller vers les autres a leur
parler cela m'a

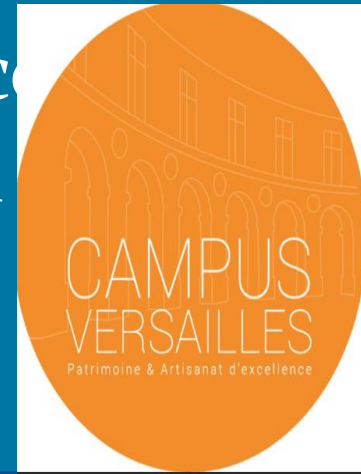
Pris beaucoup d' effort





Denovan

J'ai bien aimé car nous avons plusieurs tâches à faire et j'ai pu acquérir de l'expérience au cours de cette mission d'accueil.



Anthony

Guider les visiteurs
aux 1^{er} étage dans les
salles par rapport
aux stands qu'ils
désiraient voir.



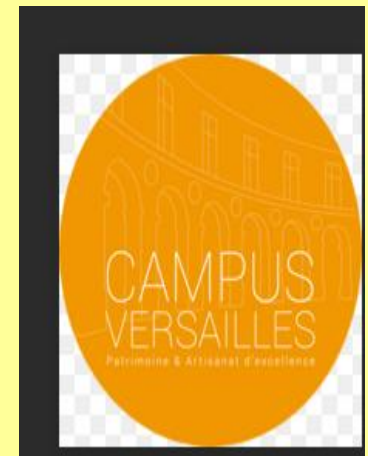
Accueil des visiteurs à l'entrée, distribution de feuilles aux lycéens qui servent à leur orientation dans la voie professionnelle.

J'ai été plus à l'aise avec les visiteurs le 2^e jour en abordant et communiquant plus facilement avec eux.



Lors de ce forum des métiers au campus de Versailles j'ai

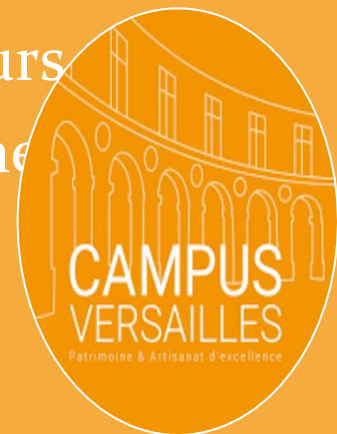
- Accueillie les visiteurs
- puis les accompagner au 1 ou au RDC pour qu'ils découvrent les métiers
 - Renseigner les visiteurs sur ex (où se trouver une salle)
 - Informer



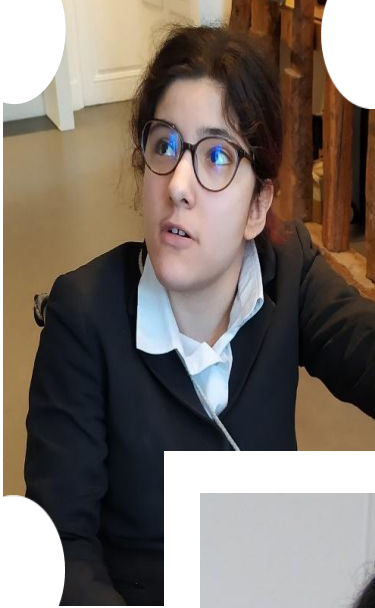
J'ai appris à aller plus facilement vers les gens et j'ai pris de l'assurance

Esaïe Nlandu

- Ce que j'ai aimé au Campus de Versailles:
- de mettre en pratique tout ce que j'apprends en Cours
 - En orientant les visiteurs
- Également les renseignements



Rachel



Nous avons fait de l'accueil en face à face au Campus de Versailles pour des forums de métiers artisanales, artistiques et gastronomiques.

Cela m'a semblé compliqué à cause de ma timidité et de l'afflux client qui n'arrêtait pas d'augmenter... Cependant j'ai quand même réussi à aborder des clients et à satisfaire leurs besoins. Améliorant ainsi mes compétences d'hôtesse d'accueil.



Sacha

Exemple de d'accueil mission

J'ai apprécié cette expérience qui m'a permise de mettre en pratique les notions vues en cours (accueillir, renseigner, orienter)

J'avais eu comme mission de tenir une fiche contact à l'aide d'un load devant prendre devant des informations aux Visiteurs à leur sortie

Notre Activité au Campus de Versailles

Mon ressenti



Sacha

Exemple de
d'accueil
mission

J'ai apprécié cette
expérience qui m'a permise
de mettre en pratique les
notions vues en cours
(accueillir, renseigner,
orienter)

Notre Activité au Campus de Versailles

Mon ressenti

J'avais eu
comme mission de
tenir une fiche
contact à l'aide
d'un Ipad devant
prendre des
informations aux
Visiteurs à leur
sortie

